

PROJEKTBEISPIEL

Hydro-Mechanik
Elektrotechnik

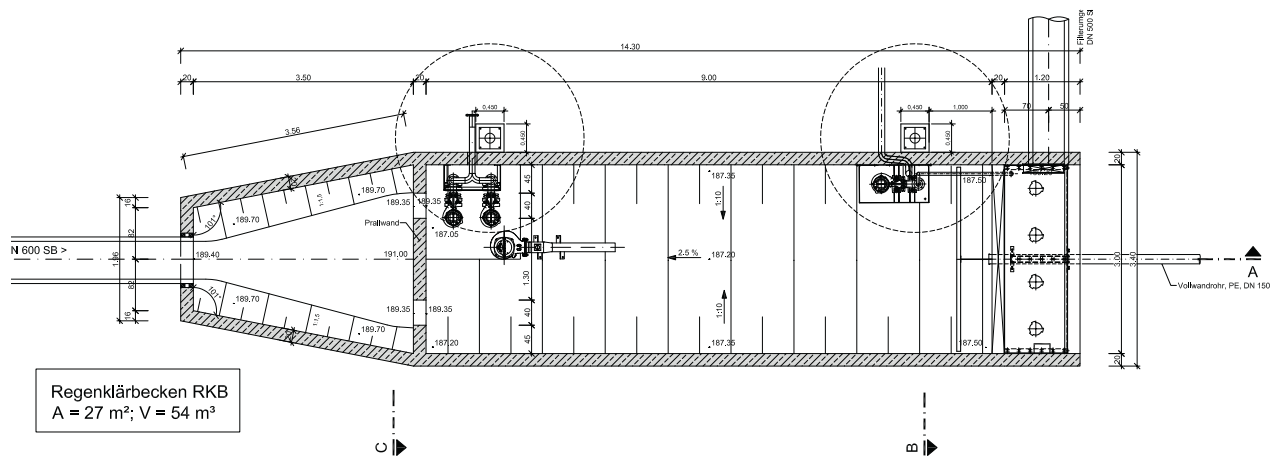
Sinsheim
31660

HYDRO-MECHANIK

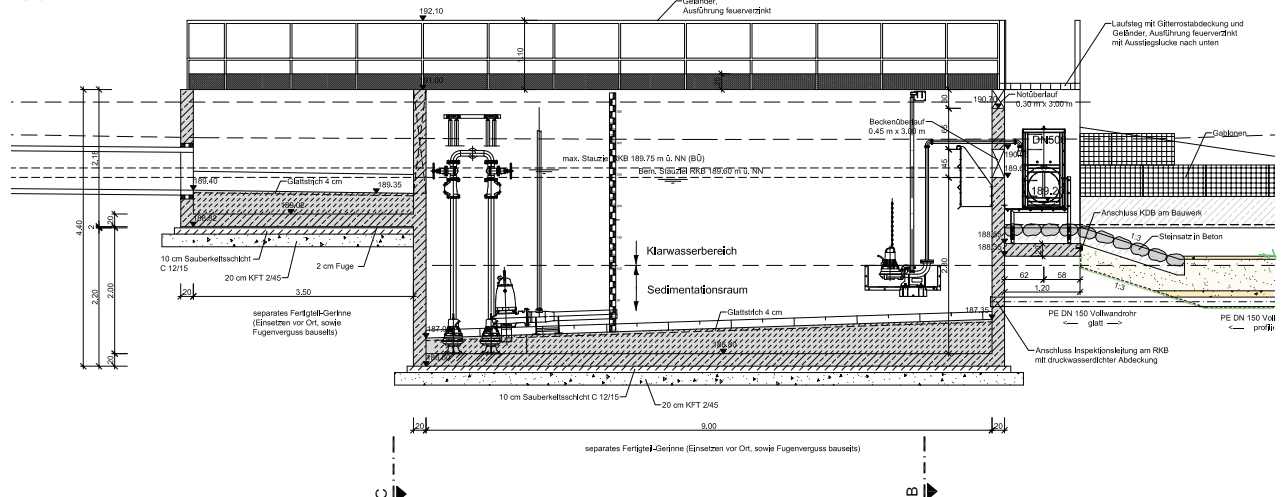
ELEKTROTECHNIK

SERVICE UND WARTUNG

WISSENSCHAFTLICHE DIENSTE



SCHNITT A-A



Projekt: Sinsheim AVR GmbH RKB RBF RRB, D-16-31660

Komplette maschinen- und elektrotechnische Becken- und Schachtausrüstung

Ausrüstung von UFT:

- » Wirbelventil, Tauchwände, Pumpen, Strahlreiner, Edelstahlrinnen, Schieber, Ablaufheber, Leitern
- » Elektrische Steuerung im Freiluftschaltschrank, Wasserstandsmessungen



Bild:
Steuerung im Freiluftschaltschrank

Bild:
Entleerungspumpen inkl. Druckleitungen
und Führungsrohren.
Wasserstandsmessung und Elektro-
installationen

Bild oben:
Absperschieber aus Edelstahl und PE
Bild Mitte:
Tauchwand-Überlauf-Garnitur
Bild unten:
Klarwasserpumpe und Tauchwand

Großes Bild:
Wirbelventil im Trennbauwerk

PROJEKTDATEN

- » Planungsbeginn: März 2016
- » Bauherr: AVR Kommunal GmbH, Sinsheim
- » Planer: Willaredt Ingenieure GbR, Sinsheim
- » Auftrag an UFT: Juni 2016
- » Lieferumfang:
 - 1 Wirbelventilanlage DN 350
 - 1 Tauchwand-Überlauf-Garnitur
 - 1 konventionelle Tauchwand
 - 1 Verteilerrinne, Edelstahl
 - 3 Pumpen mit Druckleitungen
 - 1 Strahlreiner
 - 1 Absperschieber DN 500
 - 1 Ablaufheber mit E-Schieber
 - 1 Elektrische Steuerung im Freiluftschaltschrank
 - Wasserstandsmessungen
- » Montagen: Herbst 2016
- » Auftragssumme: ca. 117 000 Euro netto
- » Projektbearbeiter: M.Sc. Martin Zippel, Ralf Herrmann

TECHNISCHE DATEN DER UFT-AUSRÜSTUNG

- Wirbelventil:**
- » Bauart UFT-FluidCon **Typ SUt 45-1,75**
 - » Drosseleingangsnennweite: DN 350
 - » Bemessungsdruckhöhe hb: 1,7 mWS
 - » Bemessungsabfluss Qb: 284 l/s
 - » Drehsinn des Drosselgehäuses: links
- Tauchwand-Überlauf-Garnitur:**
- » Bauart UFT-FluidDrop **Typ TWG 300**
 - » Bemessungsabfluss Qb: 956 l/s
 - » Länge L: 4,5 m
 - » Tauchtiefe t: 150 mm
 - » Tauchwandabstand a: 300 mm
 - » Überfallhöhe: 274 mm

Wartungsvertrag mit UFT zur Verlängerung der Gewährleistung